



imageRUNNER™
1600/2000

Canon

imageRUNNER™
1600/2000

Especificaciones de la imageRUNNER 1600/2000

Unidad Principal

Tipo:	Sist. de Procesamiento de Imagen Digital Multifuncional
Sistema de Procesamiento de Imagen:	Transferencia Electroestática Láser Seca
Sistema de Revelado:	Proyección de Tóner de Monocomponente Seco
Sistema de Fijación:	Fusión del Rodillo de Calentamiento
Servidor de Imagen:	16MB Estándar (Aprox. 1064 Páginas) Hasta 48MB Máx.
Tiempo de Primera Copia:	8.3 Segundos (CARTA) 8.2 Segundos (A4) (Vidrio de Copiado, Carta, Directo, Gaveta de Papel 1)
Tiempo de Calentamiento:	30 Segundos o Menos (Activación de Energía Principal) 10 Segundos o Menos (Activación del Panel de Operación)
Velocidad de Salida:	1600: 16 ppm (Carta/A4) 2000: 20 ppm (Carta/A4)
Máx. Reservación de Copias:	Sin límite (hasta la Capacidad de la Memoria)
Resolución de Escaneo:	600 ppp x 600 ppp
Resolución de Mecanismo:	600 ppp x 600 ppp
Resolución Interpolada:	1,200 ppp x 600 ppp (Copiado) 2,400 ppp x 600 ppp (Impresión)
Medios tonos:	256 Gradaciones de Gris
Duplexado:	No es Soportado
Ampliación:	50% a 200% (en Incrementos del 1%)
Reducción Prefijada:	120V: 50%, 64%, 73%, 78% 220V: 50%, 70%, 81%, 86%
Ampliación Prefijada:	120V: 121%, 129%, 200% 220V: 115%, 122%, 141%, 200%
Suministro de Papel Estándar:	1600: 1 Casete para Papel de 250 hojas 2000: 2 Casetes para Papel de 250 hojas Alimentador Manual Múltiple de 100 hojas
Opcional:	1600: 1 Casete para Papel de 250 hojas 3 Casetes para Papel de 250 hojas 2000: 2 Casetes para Papel de 250 hojas
Control de Exposición:	Automático o Manual (9 Niveles)
Copias Múltiples:	1 a 99
Tamaño Máx. del Original:	11"x17"/A3
Pesos Aceptables de Papel:	60-90 g/m ² (Casetes) 60-128 g/m ² (Alimentador Manual Múltiple)
Fuente de Energía:	120V, 60Hz, 10A o 220V, 50Hz, 6A
Tambor:	OPC—Rendimiento Estimado: 21,000 Impresiones
Tóner:	Rendimiento Estimado: 7,850 Imágenes (con Cobertura del 6%)
Dimensiones (Al. x An. x Pr.):	1600: 560mm x 615mm x 631mm 2000: 645mm x 615mm x 631mm
Peso:	1600: 38 kgs. 2000: 43.4 kgs.

Accesorios

Alimentador Automático de Documentos J1 (Opcional)

Tamaño Aceptable de Original:	Mediacarta a Doblecarta
Capacidad de Papel:	50 Hojas (Bond de 20 lbs. (75 g/m ²)/Carta/A4)
Pesos Aceptables de Papel:	Bond de 14 lbs. a 28 lbs. (Carta/A4)

Módulo de Alimentación por Casete F1 (Opcional)

Capacidad de Papel:	1 Casete para Papel de 250 hojas (52 g/m ² - 105 g/m ²)
Tamaño del Papel:	Mediacarta/A5 (11" x 17"/A3)
Pesos Aceptables de Papel:	Bond de 17 lbs. a 24 lbs. (60 - 90 g/m ²)
Dispositivo de Conexión:	imageRUNNER 1600

Módulo de Alimentación por Casete G1 (Opcional)

Capacidad de Papel:	2 Casetes para Papel de 250 hojas
Tamaño del Papel:	Mediacarta/A5 (11" x 17"/A3)
Pesos Aceptables de Papel:	Bond de 17 lbs. a 24 lbs. (60 - 90 g/m ²)
Dispositivo de Conexión:	imageRUNNER 2000

Módulo de Alimentación por Casete H1 (Opcional)

Capacidad de Papel:	3 Casetes para Papel de 250 hojas
Tamaño del Papel:	Mediacarta/A5 (11" x 17"/A3)
Pesos Aceptables de Papel:	Bond de 17 lbs. a 24 lbs. (60 - 90 g/m ²)
Dispositivo de Conexión:	imageRUNNER 1600

Bandeja Interna de 2 Vías B1 (Opcional)

Número de Bandejas:	Dos (con Bandeja Principal)
Capacidad Por Bandeja:	Bandeja Superior: 100 Hojas (Carta/A4) Bandeja Principal: 250 Hojas (Carta/A4) Mediacarta/A5 (11" x 17"/A3)
Tamaño del Papel:	Mediacarta/A5 (11" x 17"/A3)
Posición de Engrapado:	Ninguna

Finalizador L1 (Opcional)

Peso de Papel Aceptable:	Bond de 16 lbs. a 32 lbs. (60 - 128 g/m ²)
Número de Bandejas:	Una Bandeja
Capacidad de la Bandeja:	Modo Sin Compaginación/de Compaginación 300 Hojas (Carta/A4) Modo de Engrapado 30 Juegos (Carta/A4)
Posición/Capacidad de Engrapado:	Esquina Superior/15 Hojas

Kit de Impresora N1 (Opcional)

Tipo:	Controlador de Red/Impresión Integrada
Procesador:	Procesador RISC Power PC405 de 200MHz
Memoria:	8MB Estándar (72MB Máx.)
Almacenamiento:	HDD de 10GB Opcional
Soporte de PDL:	PCL ^{5e} , PCL 6, PostScript ³ ™ (Módulo PS B1)
Fuentes Internas:	PCL5e/6: 80 Fuentes Roman, 32 Fuentes de Código de Barra
Conexiones de Interfase:	Paralela (IEEE 1284) USB 1.1 RJ-45 Opcional (10/100Base-T) (Compatibilidad: Modo Nibble, Byte y ECP)

Pilas de Protocolos:

IPX/SPX:™ 802.2, 802.3,
Ethernet II, 802.2 SNAP,
Gateway NDPS de Canon,
TCP/IP, SMB,
AppleTalk:™ 802.2 SNAP y
AppleTalk Phase II solamente

Otras Características:

Acceso a Todas las Características de Acabado
Remote UI™ Soportado
NetSpot™ Soportado
Spooling Soportado

Adaptador de Interfase de Red Ethernet IN E5

CPU:	ETRAX 100LX (32 bit RISC CPU 100MHz)
Memoria (RAM):	4MB
Almacenamiento (ROM):	2MB (Flash)
SDRAM:	128 Kbps
I/F de Red:	10Base-T, 100Base-TX (RJ-45)
I/F de Impresora:	EPS10 v. 1.00
Sistema Operativo de Red:	Novell® NetWare® v.3.2, 4.1, 4.2, 4.11, 5.0, 5.1 (IPX/SPX) Windows® 95/98/Me (TCP/IP) Windows NT® 4.0, 2000, Windows XP (TCP/IP) SO Mac 7.5 o posteriores (DDP) Solaris™ 1.1.x, 2.5 o posteriores (TCP/IP)

Otros Accesorios

- Módulo PS B1†
- Memoria de Expansión de 32MB para la Unidad Principal
- Memoria de Expansión de 32MB para la Tarjeta Impresora N1
- Memoria de Expansión de 64MB para la Tarjeta Impresora N1
- Disco Duro HD-65 de 10GB para la Tarjeta Impresora N1
- Módulo Flash™ ROM B1
- Casete FL W1
- Gabinete Grande
- Gabinete Pequeño
- Lector de Tarjetas E1
- Juego Básico de Tarjetas
- Juego de Tarjetas de Copiado 2
- Juego de Tarjetas de Copiado 3

Suministros/Consumibles

- Grapas K1 (para el Finalizador L1)
- Tóner Negro
- Unidad del Tambor

* Se muestra la configuración Estándar de la imageRUNNER 2000;
la imageRUNNER 1600 viene estándar de fábrica con un casete para papel.
** Opcional en la imageRUNNER 1600
▲ Opcional en la imageRUNNER 2000
† Disponible a partir del segundo semestre de 2002. Verifique con su
Distribuidor Local Autorizado de Canon para disponibilidad.

Como un Socio de ENERGY STAR®, Canon Latin America, Inc. ha determinado que estos productos cumplen con las directrices de ENERGY STAR® para eficiencia de energía. El nombre ENERGY STAR es una marca registrada de la Agencia de Protección Ambiental (EPA por sus siglas en inglés) de Estados Unidos. PostScript es una marca registrada de Adobe Systems Incorporated en los Estados Unidos y/o en otros países. Novell y Netware son marcas registradas de Novell, Inc. en los Estados Unidos y en otros países. IPX/SPX es una marca de fábrica de Novell, Inc. AppleTalk es una marca registrada y Macintosh es una marca de fábrica de Apple Computer, Inc., registradas en los Estados Unidos y en otros países. Windows y Windows NT son marcas registradas de Microsoft Corporation en los Estados Unidos y/o en otros países. Solaris es una marca de fábrica de Sun Microsystems, Inc. en los Estados Unidos y en otros países. Flash es una marca de fábrica de Macromedia, Inc. Canon y NetSpot son marcas registradas e imageRUNNER, Canon Know How y el logo GENUINE son marcas de fábrica de Canon Inc. Remote UI™ es una marca de fábrica e imageANYWARE es una marca de servicio de Canon U.S.A., Inc. Todos los demás términos y nombres de productos pueden ser marcas de fábrica o registradas de sus respectivos dueños y se encuentran reconocidas aquí.

Las especificaciones están sujetas a cambios sin previo aviso.

Canon KNOW HOW™

Canon Latin America Inc.
703 Waterford Way
Suite 400
MIAMI, FLORIDA 33126

www.canonlatinamerica.com



SOLUCIONES MULTIFUNCIONALES DIGITALES PARA GRUPOS DE TRABAJO Y PEQUEÑOS NEGOCIOS



Presentamos la imageRUNNER 1600 y la imageRUNNER 2000, dos poderosos sistemas de Canon diseñados para atender las demandas siempre crecientes de los negocios pequeños y de los grupos de trabajo muy activos.

Fije Nuevos Estándares para la Productividad de la Oficina sin Afectar Su Presupuesto

Canon diseñó las copadoras digitales compactas imageRUNNER 1600 e imageRUNNER 2000 para ofrecer una alta calidad y productividad para las necesidades de negocios pequeños y ocupados grupos de trabajo similares. Usted puede seleccionar la imageRUNNER 1600 básica para grupos de trabajo más pequeños o la poderosa imageRUNNER 2000 para una salida de volumen más alto. No importa cuál modelo seleccione, el diseño flexible y modular permite una configuración perfecta que se ajusta exactamente a sus necesidades. Además, con la capacidad para agregar la impresión en red cuando usted lo ordene, puede proteger su inversión a medida que su negocio crece.



Alimentador Automático de Documentos



Casetes para Papel



Finalizador Interno

Ventajas de la Tecnología Digital de Canon

A diferencia de las copadoras análogas convencionales, la tecnología digital moderniza el proceso completo de procesamiento de imagen de documentos. Con la tecnología Escanea Una Vez-Imprime Muchas, las imágenes originales son convertidas en señales digitales y luego reproducidas desde la memoria con una calidad de imagen inigualable, sin importar si está imprimiendo o copiando texto, gráficas o fotografías. La imageRUNNER 1600 y la imageRUNNER 2000 capturan cada detalle, con soporte de resolución de hasta 1,200 x 600 ppp para trabajos de copiado y una asombrosa resolución interpolada de 2,400 x 600 ppp para la impresión en red. Lo mejor de todo es que usted disfrutará de un nuevo nivel de productividad, sin mencionar la fiabilidad de un renombrado líder de la industria como Canon.

Flexibilidad de Entrada, Desempeño y Salida

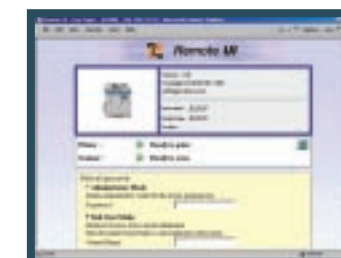
Para una óptima productividad de alimentación de documentos, existe un Alimentador Automático de Documentos opcional de 50 hojas que hace rápido el trabajo de manejar originales de múltiples páginas. Para minimizar las tareas de recargar papel, usted puede aumentar la capacidad máxima de papel de la imageRUNNER a 1,100 hojas con hasta cuatro casetes para papel de 250 hojas, más una bandeja de Alimentación Manual Múltiple de 100 hojas. Las opciones innovadoras de acabado, que ahorran espacio, incluyen un finalizador integrado que ofrece funciones completas de compaginación y engrapado para una apariencia más profesional o un sistema de bandeja interna que separa las copias y las impresiones para una rápida distribución.

Facilidad de Uso Excepcional

Un panel de control diseñado intuitivamente en el dispositivo proporciona una fácil operación en los ambientes misceláneos. Cuando se conecta a su red, los manejadores y utilitarios del dispositivo suministrados por Canon permiten que los usuarios finales hagan uso de las capacidades completas del sistema de la imageRUNNER desde sus escritorios. La imageRUNNER 1600 y la imageRUNNER 2000 funcionan como excelentes impresoras de red primarias o secundarias dentro del grupo de trabajo, facilitando la impresión en páginas de hasta 11" x 17"/A3 con un soporte completo de acabado de documentos. Diseñadas para una máxima calidad de salida y velocidad de desempeño, imprimen nítidamente páginas de tamaño carta a 16 páginas (imageRUNNER 1600) y 20 páginas (imageRUNNER 2000) por minuto. Los puertos paralelos y USB también están disponibles para la impresión desde computadoras sin conexión a red.

La Imagen de un Líder

Como el fabricante líder en la industria de dispositivos multifuncionales conectados en red, Canon continúa estableciendo nuevos estándares de calidad, desempeño y fiabilidad. Por esa razón, usted puede confiar que Canon le proporcionará las soluciones que necesita para hacer más productivo cualquier grupo de trabajo y más competitivo cualquier negocio.



Remote UI™



Lengüeta de Configuración de Página del Manejador de Impresora